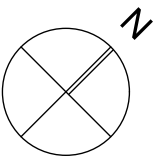


OKFF EG +/- 0,00 = 68,19 ü. NN

Alle Maße sind Rohbaumaße sofern nicht anders angegeben.
Brüstungshöhen (BRH), Tür- und Fensterhöhen sind ab OKFF vermaßt.
Zeichnungen größeren Maßstabes haben vorrangige Gültigkeit.

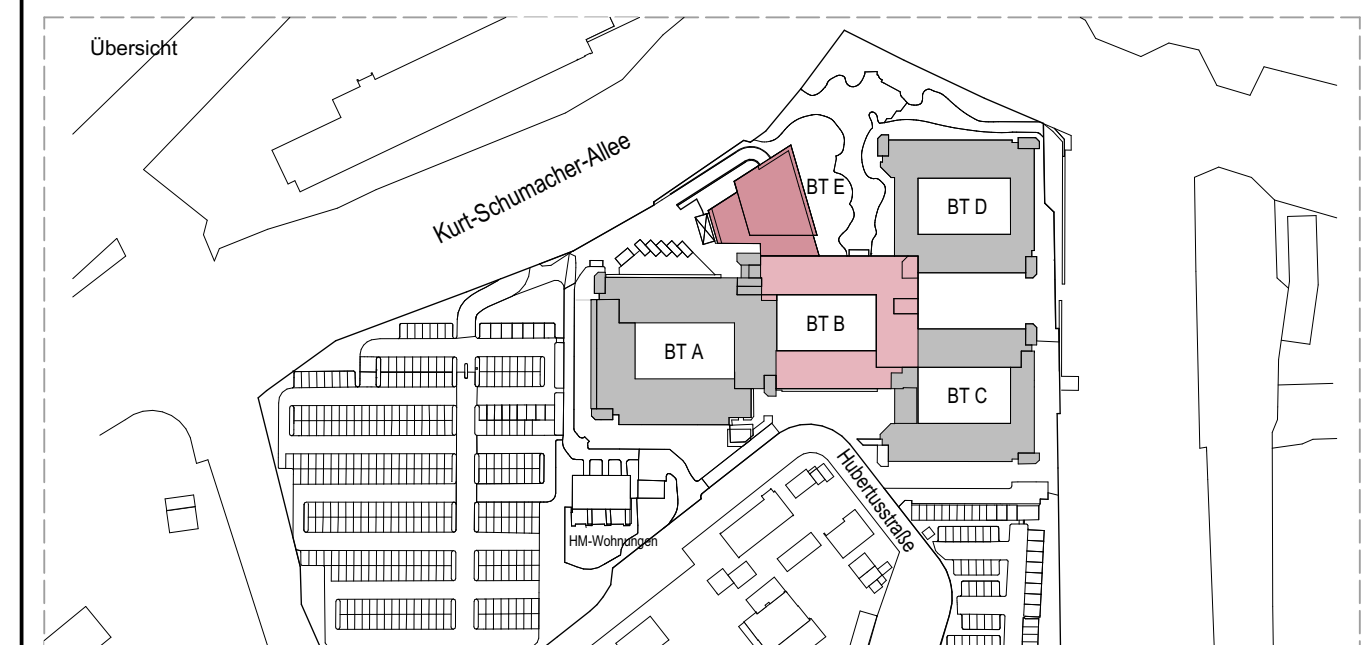
Index	Änderungsbeschreibung	Datum	Name

Sanierung Kreishaus Recklinghausen



LPH 5

Ausführungsplanung



Bauherr



Kreis Recklinghausen
FD 23 Immobilienangelegenheiten
Kurt-Schumacher-Allee 1, 45657 Recklinghausen

Baugrundstück

Kurt-Schumacher-Allee 1, 45657 Recklinghausen

Auftragnehmer



assmann GmbH
Baroper Straße 237, 44227 Dortmund
Fon 0231.75445.0 Fax 0231.756010

Planverfasser

assmann architekten GmbH
Baroper Straße 237, 44227 Dortmund
Fon 0231.75445.0 Fax 0231.476010

Planinhalt		Handlauf Tribüne gr. Sitzungssaal				
Format		Planschlüssel				
594 x 841 mm		0905_5_ASSO_BA2.E_G_FAR_DE_13_SL_Handlauf Tribüne gr. Sitzungssaal_00_V				
Gezeichnet	Geprüft	Maßstab	Plotdatum	Erstausgabe	Indexdatum	Index
		1:20, 1:5	14.01.2026			00

Format		Planschlüssel			
594 x 841 mm		0905_5_ASSO_BA2.E_G_FAR_DE_13_SL_Handlauf Tribüne gr. Sitzungssaal_00_V			
Gezeichnet	Geprüft	Maßstab	Plotdatum	Erstausgabe	Indexdatum
		1:20, 1:5	14.01.2026		
					Index 00